

# EN PAYS BASQUE

Euskal Herrian

## GÎTE JUGUBERRIA - LICHANS- SUNHAR - PAYS BASQUE



## GÎTE JUGUBERRIA - LICHANS- SUNHAR - PAYS-BASQUE

Location de vacances pour 5 personnes dans une maison souletine typique du Pays Basque, située au cœur du hameau de Sunhar, en surplomb de la vallée du gave le Saison. A proximité, chasse, pêche, eaux vives, randonnées

<https://gite-juguberria.fr>



ETCHANCHU Fabien

+33 6 75 17 57 05

**A** Gîte Juguberria - Lichans-Sunhar :  
Juguberria 64470 LICHANS-SUNHAR





## Gîte Jugubertia - Lichans-Sunhar



Maison



5

personnes  
(Maxi: 5 pers.)



2

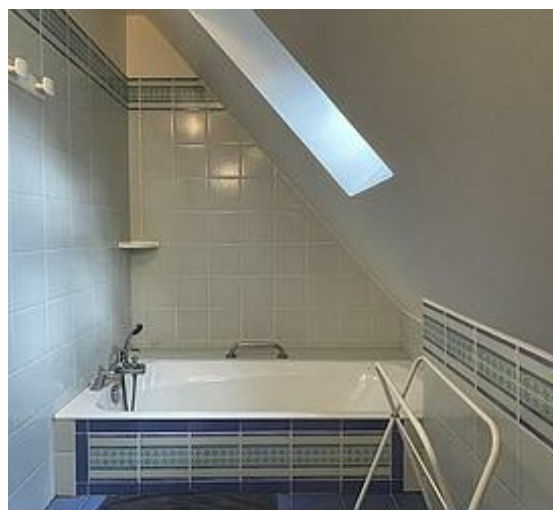
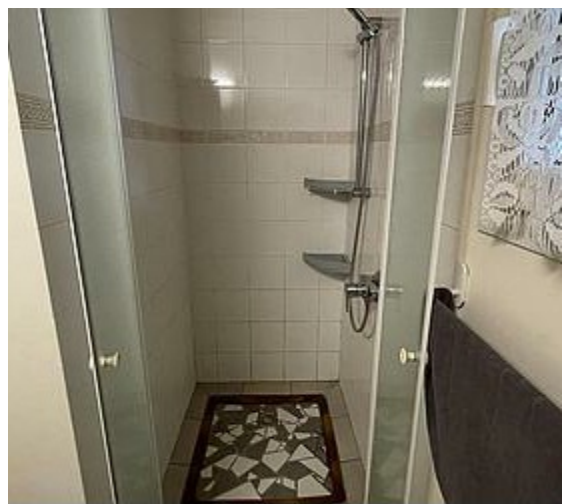
chambres



105

m<sup>2</sup>

Maison souletine typique de 105 m<sup>2</sup> située au cœur du superbe hameau de Sunhar, à flanc de colline, en surplomb de la vallée du gave le Saison. Vue imprenable sur la montagne basque. Au rez-de-chaussée : cuisine américaine, salle de séjour-salon avec coin cheminée. WC. Coin buanderie (lave-linge). Salle d'eau (douche). Chauffage intégré. A l'étage, 1 chambre avec lit à 140, 1 chambre à 3 lits à 90. Salle de bain avec baignoire. WC. A l'extérieur, terrasse, barbecue en dur, plancha, jardin clos avec salon, parking fermé. A proximité, chasse, pêche, eaux vives, randonnées. Labellisée Gîte de France incluant lits faits à l'arrivée, linge de toilette et de maison fourni. Label "bébé à bord". Accès internet. Lecteur DVD. Gîte climatisé (réversible). Possibilité de location de deux vélos électriques sur place (vélos homme & femme).



## Pièces et équipements

<i>Chambres</i>	Chambre(s): 2 Lit(s): 4	dont lit(s) 1 pers.: 3 dont lit(s) 2 pers.: 1
<i>Salle de bains / Salle d'eau</i>	Salle de bains avec baignoire Salle de bains privée Sèche serviettes	Salle de bains avec douche Sèche cheveux
	Salle(s) de bains (avec baignoire): 1 Salle(s) d'eau (avec douche): 1	
<i>WC</i>	WC: 2 WC indépendants	
<i>Cuisine</i>	Cuisine Combiné congélation Four à micro ondes Réfrigérateur	Cuisine américaine Four Lave vaisselle
<i>Autres pièces</i>	Séjour	Terrasse
<i>Media</i>	Chaîne Hifi Wifi	Télévision
<i>Autres équipements</i>	Lave linge privatif	Matériel de repassage
<i>Chauffage / AC</i>	Chauffage Climatisation	Cheminée
<i>Exterieur</i>	Barbecue Jardin privé Salon de jardin	Cour Jardin Terrain clos
<i>Divers</i>		

## Infos sur l'établissement



*Communs*

A proximité propriétaire  
Sur une exploitation agricole

Habitation indépendante



*Activités*

Prêt de vélos



*Réseaux*

Accès Internet



*Stationnement*

Parking

Parking privé



*Services*



*Extérieurs*

# Tarifs (au 08/04/26)

Gîte Jugubberria - Lichans-Sunhar

Courts séjours possibles hors périodes de vacances scolaires

Tarifs en €:	Tarif 1 nuit en semaine (L, M, M, J, D)	Tarif 1 nuit en weekend (V ou S)	Tarif 2 nuits weekend (V+S)	Tarif 7 nuits semaine
du 07/03/2026 au 04/04/2026	70€	170€	200€	350€
du 04/04/2026 au 16/05/2026	70€	170€	200€	380€
du 16/05/2026 au 13/06/2026	70€	170€	200€	390€
du 13/06/2026 au 27/06/2026	70€	170€	200€	400€
du 27/06/2026 au 04/07/2026	70€	170€	200€	450€
du 04/07/2026 au 11/07/2026	70€	170€	200€	510€
du 11/07/2026 au 22/08/2026	70€	170€	200€	520€
du 22/08/2026 au 29/08/2026	70€	170€	200€	460€
du 29/08/2026 au 05/09/2026	70€	170€	200€	400€
du 05/09/2026 au 19/09/2026	70€	170€	200€	390€
du 19/09/2026 au 17/10/2026	70€	170€	200€	340€
du 17/10/2026 au 31/10/2026	70€	170€	200€	380€
du 31/10/2026 au 19/12/2026	70€	170€	200€	350€
du 19/12/2026 au 02/01/2027	70€	170€	200€	410€

## A savoir : conditions de la location

*Arrivée* 16h

*Départ* 10h

*Langue(s)  
parlée(s)* Basque Français

*Annulation/  
Prépaiement/  
Dépot de  
garantie*

*Moyens de  
paiement* Chèques bancaires et postaux Chèques Vacances  
Espèces Virement bancaire

*Ménage*

*Draps et Linge  
de maison* Draps et/ou linge compris

*Enfants et lits  
d'appoints* Lit bébé

*Animaux  
domestiques* Les animaux sont admis.

# Mes recommandations

Toutes les activités en Soule

Découvrir

# EN PAYS BASQUE

OFFICE DE TOURISME PAYS BASQUE

[WWW.EN-PAYS-BASQUE.FR](http://WWW.EN-PAYS-BASQUE.FR)

## Euskal Herrian



### Restaurant du Pont d'Abense

+33 5 59 28 54 60

<http://uhaltia.hotelrestaurant-pontabens>

2.2 km

ALOS-SIBAS-ABENSE



L'Hôtel Restaurant du pont d'Abense, aussi appelé Uhaltia en basque, fait partie de l'histoire d'Abense de Haut, petit village typique de la Soule. Ici tout respire l'authenticité et la convivialité, de l'accueil chaleureux que vous réserve Maylis à votre arrivée et tout au long de votre séjour jusqu'à la cuisine, authentiquement terroir, que vous mitonne Olivier. Un cadre agréable avec terrasse, jardin, et vue sur les montagnes. Un calme parfois perturbé par un troupeau de brebis qui passe... charme de la campagne souletine.



### Restaurant Les Pyrénées - Chez Abadie

+33 5 59 28 50 63

Place Centrale

<http://www.restaurant-les-pyrenees.fr>

2.8 km

TARDETS-SORHOLUS



Sur la célèbre place à arcades de la bastide de Tardets, Patrick Abadie vous invite à découvrir sa savoureuse cuisine du terroir, transmise de génération en génération. Quelques-unes de ses spécialités : l'omelette du curé (spécialité du restaurant depuis 1972), duo de jambon de Bayonne et foie gras maison, foie gras et terrine maison, gâteau basque. Produits frais du terroir et pâtisseries maison. Attribution du titre de maître-restaureteur en octobre 2016.



### Aire de jeux

+33 5 59 28 55 90

Rue Rangot

2.8 km

TARDETS-SORHOLUS



Sur la commune de Tardets-Sorholus, à deux pas de la place du marché, juste en face de la poste venait profiter de cet espace de verdure, non loin du gave. Cette grande aire de jeux propose toboggan, balançoire, tourniquet et table de pique-nique. Idéal pour se dégourdir les jambes, profiter du grand air et passer un agréable moment en famille !



### Terra Aventura : Heraus de nos montagnes

+33 5 59 28 51 28

2.8 km

TARDETS-SORHOLUS



Bienvenue dans le charmant village de Tardets. De la place centrale au bord de la rivière Saison, en passant par le fronton, laissez-vous envoûter par cette ancienne bastide pleine de mystère. Les sept têtes du dragon Herensüge et les espions Lamiñak vous lanceront des énigmes à résoudre. À vous de dénicher les indices et de mettre la main sur le trésor caché (grâce à l'application mobile Terra Aventura). Parcours à la portée de tous les aventuriers ! Pour plonger encore plus loin dans la magie de la mythologie basque, une mise en scène vous attend au deuxième étage de l'office de tourisme, ainsi qu'un filet aérien.



### Bibliothèque municipale

+33 9 79 72 45 31

Place centrale

2.9 km

TARDETS-SORHOLUS



La bibliothèque municipale de Tardets est située dans le prolongement de la place du marché. Lecture sur place et prêts de livres sont ouverts à tous, toute l'année, sur abonnement, afin que la culture soit accessible à tous.

# Mes recommandations (suite)

Toutes les activités en Soule

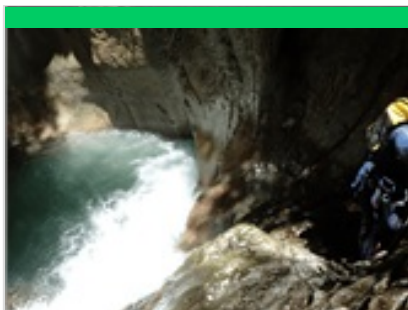
Découvrir

EN PAYS  
BASQUE

OFFICE DE TOURISME PAYS BASQUE

WWW.EN-PAYS-BASQUE.FR

Euskal Herrian



## Eau Sud - Canyoning

+33 6 03 42 98 71

2.9 km

TARDETS-SORHOLUS



Envie d'une expérience différente, de paysages insoupçonnés au cœur d'un milieu sauvage ? N'hésitez plus, venez découvrir avec Eau Sud un environnement exceptionnel au cœur des gorges du Pays basque et du Béarn : sur le massif de la Pierre-Saint-Martin, près des gorges de Kakueta et d'Holzarte, ou en Haute-Soule. Eau Sud vous accompagne pour vous faire profiter de plus de 20 ans d'expérience d'encadrement et de formation en canyoning, que ce soit en découverte, perfectionnement, ou en stages itinérants. Le matériel nécessaire est inclus dans l'offre. Il est impératif de savoir nager sur une distance de 25 mètres et de s'immerger. L'âge minimum requis est de 14 ans.



## La chapelle de la Madeleine : panorama

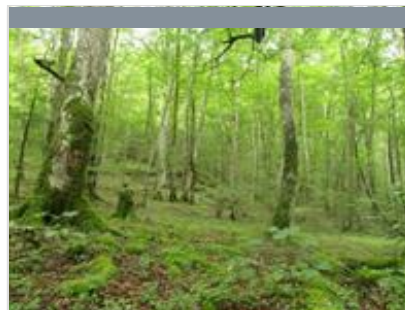
+33 5 59 28 51 28

6.6 km

TARDETS-SORHOLUS



La chapelle de La Madeleine est perchée sur une colline à 795 mètres d'altitude, sur la commune de Tardets-Sorholus, au Pays basque. Depuis ce site, la vue panoramique est à couper le souffle. Une table d'orientation permet d'identifier les sommets environnants et offre une vue panoramique à 360 degrés. La particularité la plus remarquable de cette chapelle réside sans aucun doute dans ses vitraux exceptionnels aux couleurs vibrantes. Pour y accéder, les visiteurs ont plusieurs options. Ils peuvent s'y rendre en voiture, à vélo par la même voie ou par les sentiers pour les plus sportifs, ou à pied en empruntant l'itinéraire balisé. La Madeleine est également un lieu prisé pour l'aéromodélisme. Érigée sur les vestiges d'un temple romain, un autel avec une inscription latine dédié au dieu basque Heraiskorritxe est exposé au 2ème étage de l'Office de Tourisme de Tardets.



## Forêt des Arbailles

+33 7 78 46 65 78

7.4 km

AUSSURUCQ



Massif mi-boisé, mi-rocailloux qui sépare la Soule de la Basse-Navarre, les Arbailles s'étendent sur une superficie de 165km<sup>2</sup>. Creusé de fosses profondes, parsemé de vallons suspendus et de sommets pointus, ce site karstique revêt un caractère mystique et étrange, source de nombreuses légendes. Les amateurs de flore seront enchantés par la diversité des espèces végétales et les panoramas, tandis que les vestiges historiques disséminés le long du chemin évoquent les traditions ancestrales de la région. La randonnée d'Ahusquy, balisée et accessible depuis l'auberge, est une invitation à découvrir les secrets les mieux gardés de cette forêt majestueuse. Il s'agit d'un espace naturel encore largement sauvage où la pratique hors sentier peut se révéler dangereuse à cause de nombreux gouffres.



Table d'orientation  
Licq-Athérey



